

**中山大學應用音樂組**  
**97 學年度入學考筆試試題卷**

**考生請注意：**

1. 試場將於九時正播放聽力測驗。請於拿到考卷後先仔細閱讀聽力測驗題目，然後才作答其他題目。
2. 所有答案皆須作答於答案卷上。

**一、聽力測驗 (25%)：**

以下將播放七段音樂，每一段音樂只播放一次，音樂之間的時間為三十秒。  
請爭取時間回答每段音樂之相關問題。

1. 第一段：這首樂曲是由哪一種樂團所演奏的？(A) 管絃樂團 (B) 電子合成樂團  
(C) 管樂團 (D) 絃樂團
2. 第二段：演奏這首樂曲的是哪一個樂器？ (A) 古箏 (B) 電貝斯 (C) 三味線 (D)  
古琴
3. 第三段：  
(1) 這首樂曲是哪一種風格？ (A) Ragtime (B) Blues (C) Swing (D) Rock  
(2) 此曲的編制有哪些樂器？ \_\_\_\_\_
4. 第四段：  
(1) 這首音樂的種類是 (A) 客家大戲 (B) 北管 (C) 南管 (D) 廣東大戲  
(2) 此曲的編制有哪些樂器？ \_\_\_\_\_
5. 第五段：  
(1) 這首樂曲的風格是？ (A) Swing (B) R & B (C) Fusion Jazz (D) Cool Jazz  
(2) 請問此曲的編制有哪些樂器？ \_\_\_\_\_
6. 第六段：  
(1) 這首樂曲是哪一種風格？ (A) Country (B) Bebop (C) Tango (D) Rhumba  
(2) 此曲中先行的主奏樂器是什麼？ \_\_\_\_\_
7. 第七段：  
(1) 請問這首樂曲應是哪個時代的作品？ (A) 18 世紀 (B) 19 世紀 (C) 20 世  
紀 (D) 21 世紀  
(2) 請問演奏此曲的有哪些樂器？ \_\_\_\_\_

二、選擇題：單選題，每題一分（20%）

1. 1940 年代在美國有一些年輕爵士音樂家想要做一些爵士音樂改革，將和聲作更複雜的組合，即興有更多的空間，速度也飛快的展現自己的演奏技巧，請問這種風格我們稱爲？  
(A) 酷派音樂 (West Coast Cool School) (B) 融合音樂 Fusion (C) 咆哮音樂 Bebop (D) 硬式咆哮 Hard Bop
2. 下列哪一位藝人或是團體演出風格屬於搖滾樂支派之一的 Rock & Roll 風格？  
(A) The Eagles (B) Chuck Berry (C) Billy Joel (D) The Police
3. 下列哪一位是較具代表的演奏融合音樂 (Fusion) 的爵士鋼琴大師？  
(A) Maksim Mrvica (B) Chick Corea (C) Elton John (D) Dave Brubeck
4. AC-3 5.1 環繞聲系統中的「點 1」是指什麼？  
(A) 中央聲道 (B) 重低音喇叭 (C) 喇叭定位點 (D) 分貝大小的指標
5. 目前一般家用 CD 的數位取樣頻率爲？  
(A) 48 KHZ (B) 32 KHZ (C) 96 KHZ (D) 44.1 KHZ
6. 日前全球影音大廠一同支持的最新高規格 DVD 格式爲？  
(A) HD DVD (B) 傳統 DVD (C) 藍光 DVD (D) 白光 DVD
7. 俗稱 EQ 的等化器 (Equalization) 是用來處理聲音中的哪個部份？  
(A) 聲音頻譜 (B) 聲音雜訊 (C) 聲音殘響 (D) 聲音頻率
8. “Pan” 在混音時所負責的功能爲何？  
(A) 左右邊 (B) 殘響 (C) 大小聲 (D) 幻音
9. 2008 年奧斯卡最佳電影配樂是那一部電影？  
(A) 險路勿進 (B) 贖罪 (C) 黑金企業 (D) 玫瑰人生
10. 2007 年金馬獎最佳電影原著音樂爲那一部電影？  
(A) 最遙遠的距離 (B) 太陽照常升起 (C) 門徒 (D) 色戒

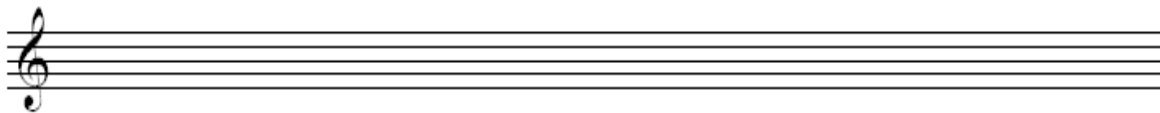
11. 傳統藝術類金曲獎項目不含下列哪一項？  
(A) 最佳跨界專輯 (B) 最佳作曲人 (C) 最佳方言演唱人 (D) 最佳演奏人
12. 2004 年由奧地利林茲電子藝術中心所籌劃的電子藝術大獎名爲？  
(A) 金電藝獎 (B) 金尼卡獎 (C) 金林茲獎 (D) 金現代之最獎
13. 國內著名數位科技藝術中心「數位方舟」位於哪裡？  
(A)台北美術館 (B)台灣大學電機研究所 (C)資策會科技大樓 (D)國家美術館
14. 政府即將在南部設立流行音樂中心，地點在哪裡？  
(A) 台南縣 (B) 高雄市 (C) 嘉義市 (D) 屏東縣
15. 太空戰士遊戲的作曲家是？  
(A) 植松伸夫 (B) 富田勳 (C) 大塚康生 (D) 久石讓
16. 動畫影片中負責對白的人員我們稱之爲何？  
(A) 聲優 (B) 旁白員 (C) 播音員 (D) 以上皆是
17. Vitas 是著名的俄國  
(A) 芭蕾舞星 (B) 流行歌手 (C) 歌劇男高音 (D) 畫家
18. 雲門舞集代表作之一的「水月」採用的舞蹈配樂是誰的作品？  
(A) 馬友友 (B) 蔡振南 (C) 巴赫 (D) 喜多郎
19. 藍人(Blue Man) 樂團是哪一種型式的演出團體？  
(A) 打擊樂 (B) 踢踏舞 (C) 另類馬戲 (D) 現代魔術秀
20. LV 櫻桃包的著名日本設計大師是？  
(A) 村上春樹 (B) 植村秀 (C) 西村由紀江 (D) 村上隆

### 三、簡答題 (34%) :

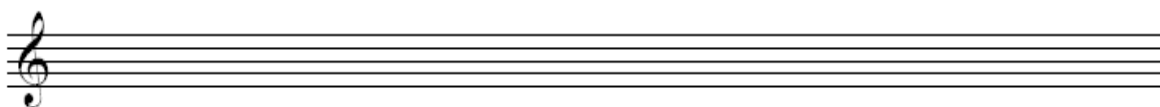
1. 流行音樂常說的節奏組 (Rhythm Section) 是指那 4 種樂器 (4%) ?
-

2. 請寫出下方爵士與流行樂常使用之和弦記號之組成音（寫於高音譜表上，共 9%）

1. G+                      2. Eb sus4                      3. Db                      4. FMaj7



5. Cm7/Eb                      6. Cm7                      7. A7                      8. Em7(b5)                      9. F#m



3. 請列舉跨界主流風格的代表唱片公司至少三家，並舉出兩張跨界音樂唱片的名稱（5%）。

---

4. 請敘述下列三種檔案格式的差異性： A. Wav B. Midi C. MP3（6%）

---

5. 請依下列軟體的主要功能，將軟體名稱代號（A, B, C, D.....）填入配合的空格內，並寫出其他你所知道能提供相同功能的軟體名稱（10%）。

- (A) Sound Forge    (B) Cubase    (C) Vegas    (D) Nuendo  
 (E) Goldwave    (F) Protools    (G) Finale    (H) Reason

軟體主要功能	軟體名稱	其他軟體名稱
製譜軟體		
影像編輯軟體		
錄音軟體		
MIDI 編輯軟體		

#### 四、申論題 (21%) :

1. 下方圖畫引發你何種想像？請你創作一段簡短文體( 詩詞、散文皆可) 來描繪下列畫面，以及這個畫面帶給你的感受 (8%)。



2. 你所知道的音樂中，你覺得有哪些可以拿來與這幅畫面搭配？為什麼？(5%)
3. 請你寫作一小段旋律來描繪這個畫面，或者用你創作的旋律來搭配你上題的文字創作。請用五線譜記譜 (8%)。