

國立中山大學音樂學系創作與應用組
107 學年度入學考筆試試題卷

★考生請注意：

1. 請作答於答案卷上。
2. 筆試於八時三十分開始。試場將於九時正播放第壹大題聽力，請於拿到考卷後先仔細閱讀聽力題目，然後才作答其他題目。

壹、聽力題 (每個答案一分，共 20 分)

【第一段音樂】(播放三次，每次間隔 20 秒)

1. 此段音樂風格為 (1) Rock (2) Bossa Nova (3) Samba (4) Salsa _____ (1%)
2. 除了銅管外，此段音樂還使用到哪些樂器？請寫出至少七樣。 _____ (7%)

【第二段音樂】(播放四次，每次間隔 15 秒)

3. 這首歌曲主音是 C。主歌第一段 (verse 1) 使用了 11 個和弦，請將和弦依序寫出 (可以爵士流行和弦符號，或羅馬數目字級數標示)。(11%)

(C Maj) : (1) (2) (3) (4) (5) (6) (7) (8) (9) (10) (11)

4. 這首歌曲的拍號為何？ _____ (1%)

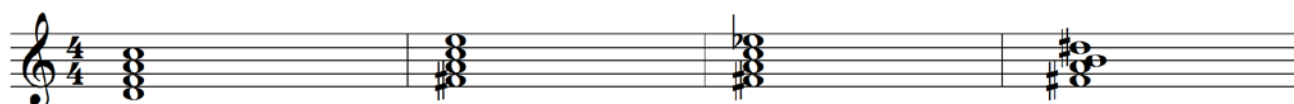
貳、和弦題 (每題兩分，共 16 分)

依以下所提供的原位或轉位和弦組成音，判斷並寫出流行爵士常用之和弦符號。

- 1.
- 2.
- 3.
- 4.



- 5.
- 6.
- 7.
- 8.



參、音樂科技簡答題 (每個答案一分，共 20 分)

1. 麥克風大致可分為哪三大種類? _____
2. 錄音室的監聽喇叭主要可分為哪兩種? _____
3. 數位聲音格式中，所謂的標準 CD 音質是設定為 _____ KHz，_____ Bits
4. Pro Tools 是何種數位軟體? 請寫出英文全名。 _____
5. 操作混音器 Mixer 時，Fader 的功能是在控制什麼? _____
6. 電腦音樂 General MIDI 的通訊協定規格中，可以使用的 Channel 數量是多少? _____
7. 用來修正聲音頻率的效果器為何? _____
8. 人類在正常情況下所能聽到的頻率範圍為何? 請寫出單位。 _____
9. Male XLR 線材和 MIDI 線材各是幾針? _____
10. MIDI 的英文全名為何? _____
11. 一般常見標準的 Phantom Power (幻象電源) 是多少 Voltage (V)? _____
12. 在數位取樣位元 Bit Depth 中，1 bit 的取樣位元能換算成約多少音量 (dB) 範圍? _____
13. 在 Compressor 壓縮器參數設定中，ADSR 中的 "A" 代表什麼? _____
14. 聲波參數 Wavelength、Frequency、Timbre、Amplitude 中，控制聲音強弱的是 _____，決定聲音音高的是 _____。

肆、選擇題 (每題兩分，共14分)

1. 下列哪一項樂器屬於非移調樂器? (1) 英國管 (2) 法國號 (3) 長號 (4) 單簧管
2. 屬七和絃的結構為 (1) 大三和絃加一個大七度 (2) 小三和絃加一個大七度 (3) 大三和絃加一個小七度 (4) 小三和絃加一個小七度
3. 音樂上什麼手法稱為模仿?
(1) 相同的材料，緊鄰出現在不同的聲部 (2) 相同的材料，以不同音高緊鄰出現在相同的聲部
(3) 相同的材料，同時出現在不同的聲部 (4) 相同的材料，以相同音高緊鄰出現在相同的聲部
4. 已知 Am7 是 G 大調的 ii 級和絃，依和絃與音階關係之理論推定，所對應之調式音階(Mode) 為何? (1) A Aeolian (2) A Phrygian (3) A Dorian (4) G Harmonic Minor Scale

5. AC-3 5.1 環繞聲系統中的「點 1」是指什麼？(1) 中央聲道 (2) 重低音喇叭 (3) 喇叭定位點 (4) 分貝大小的指標
6. 下列音樂類型或樂器與國家之配對，何者正確？(1) 探戈—巴西 (2) 花兒—緬甸 (3) 三味線—日本 (4) 甘美朗—印度
7. 「都馬調」是哪種戲曲中常用的曲調？(1) 歌仔戲 (2) 梨園戲 (3) 黃梅戲 (4) 布袋戲

伍、創作題 (請作答於五線譜紙上，共 30 分)

【哀傷、憤怒、恐懼、甜蜜、詼諧】

- 一、從上列五種情緒中任選出三種情緒，每一種情緒以創作 8 小節的音樂作品來呈現。
樂器編制不限，但需記於五線譜紙上。
- 二、請以 50 字左右的樂曲解說，寫出所選的每一種情緒和創作作品間的關聯。