

中山大學音樂系創作與應用組

101 學年度入學考筆試試題卷

考生請注意：

1. 筆試於八時三十分開始。試場將於九時正播放第壹大題聽力以及第貳大題影音題。請於拿到考卷後先仔細閱讀聽力及影音題目，然後才作答其他題目。
2. 請作答於答案卷上。

壹、聽力題（25%）：共有三題聽力測驗，每題音樂播放完畢後，將有三十秒之空檔間隔，再進行下題音樂之播放，請把握時間書寫每題之答案。

1. 第一題：共有四段音樂，每段各播放兩次，間隔為五秒。請依每段音樂的風格，從(A)-(F) 選項中，選擇適當的答案代號填入空格中（8%）。

(A) Rock (B) New Age (C) Electronic (D) Pop (E) Big Band (F) Bossanova

第一段：_____ 第二段：_____

第三段：_____ 第四段：_____

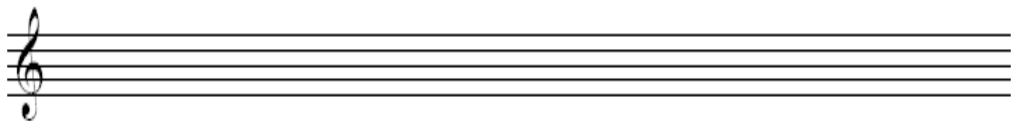
2. 第二題：以下音樂（一段）將播放兩次，間隔為十秒（8%）。

(1) 這首作品的作曲家是哪一國人？_____

(2) 除了絃樂部份(strings)之外，請寫出三種從片段中所聽到其他樂器的名稱。

3. 第三題：以下音樂（一段）將播放四次，間隔為十秒（9%）。

(1) 此段音樂的開頭三小節鋼琴獨奏部分的節奏模式是相同的。請寫出其右手旋律之節奏模式（一小節即可，不須寫出正確音高），並寫出拍號。



(2) 此段音樂除鋼琴之外還有何種樂器？請依出現的順序寫出。

8. “Bebop” 與 “R & B” 有什麼共同點？(1) 它們都是 Gospel 家族 (2) 它們都是 Rock 家族 (3) 它們都是 Jazz 家族 (4) 它們都是 Dance 家族
9. 下面哪一齣音樂劇不是由安德魯洛伊·韋伯 (Andrew Lloyd Webber) 所作？(1) 貓(Cats) (2) 歌劇魅影(The Phantom of the Opera) (3) 艾薇塔(Evita) (4) 媽媽咪呀(Mamma Mia)
10. 下列哪位作曲家曾創作出重要的機率音樂作品？ (1) 荀白克 (2) 凱基(3) 布列茲 (4) 斯特拉溫斯基
11. 下面哪一首歌曲不是 Beyoncé 的成名曲？(1) Single Ladies (2) Billie Jean (3) Love On Top (4) Run the World
12. 本屆奧斯卡影后由誰獲得(1) Audrey Hepburn(2) Meryl Streep(3) Kate Elizabeth Winslet (4) Julia Fiona Roberts
13. 以下哪部電影配樂「非」Ennio Morricone 的作品 (1) 教會 The Mission (2) 新天堂樂園 Cinema Paradiso (3) 真愛伴我行 Malèna (4) 獅子王 The Lion King

肆、簡答題 (每個答案一分，14%)：

1. 請寫出三項浪漫樂派管絃樂作品中所使用的木管移調樂器(同一樂器家族只須寫出一種)。

2. 寫出四種用在弱拍上的和聲外音？

3. 2011 年金馬獎最佳原創電影音樂是由哪一部電影獲得？作曲家是哪一位？

1. 請寫出下方爵士與流行樂常用之和絃記號之組成音 (寫於高音譜表上)。

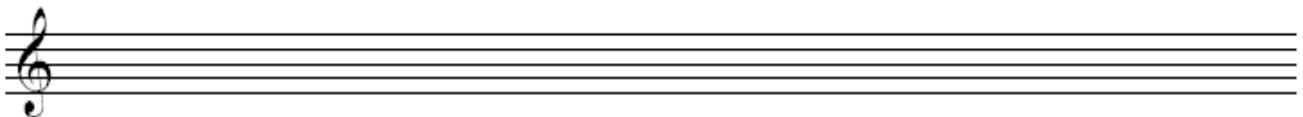
1. Em

2. B+

3. Db7

4. AMaj7

5. Fm7/Ab



伍、創作題（請寫於五線譜紙上，35%）：

請選擇一種情緒或情境（例如：悲傷、抒情或愉悅；夢幻、緊張或激動....等），以簡短文字（不超過 100 字）敘述你的情緒／情境設定為何（寫於譜紙空白處），並以下方旋律片段開始，完成一首能表現該種情緒或情境的短曲。樂曲長度為二十四至三十六小節，編制可自選一至三種樂器。因應作品及樂器表現的需求，你可將此旋律稍加變奏，例如改變其節拍、音域或調性等等。

