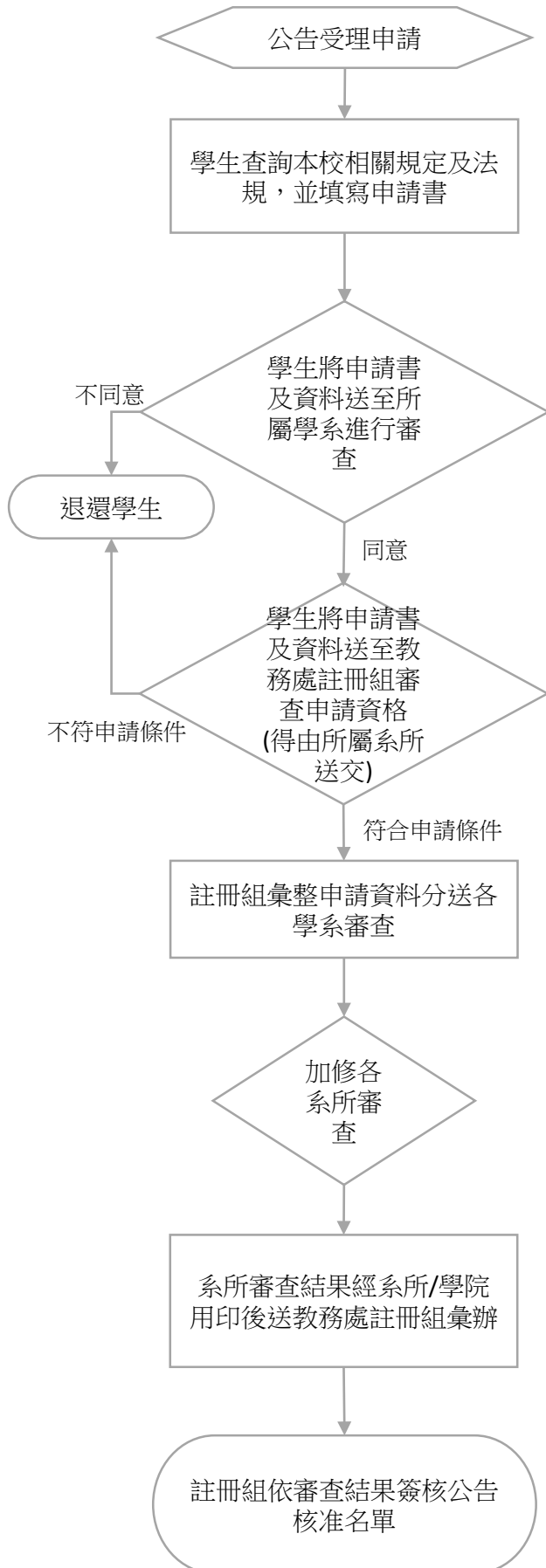


# 國立中山大學

## 112學年度第一學期學生修讀輔系、加修雙主修申請流程



- 擬申請輔系學生請依《本校修讀輔系辦法》暨112學年度申請適用之輔系標準規定申請。
- 擬申請雙主修學生請依《本校學生加修雙主修辦法》暨112學年度申請適用之雙主修接受名額及修讀標準彙總表規定申請。
- 學生歷年成績單正本至教務處註冊組列印。
- 相關規定及應備申請資料請至本校教務處網頁>>學生專區>>學籍及成績查詢。  
輔系網址：<https://reurl.cc/65IXoZ>  
雙主修網址：<https://reurl.cc/OvqQZD>

- 學生辦理期限：**8月21日至9月4日**
- 不克來校辦理者，得委託他人代辦。未於申請期間內送件者，原則上逾期不予受理。
- 註冊組彙送所屬系所審查，系所審查意見再將申請書等文件送回註冊組。

- 辦理期限：**9月4日下午5時截止**
- 註冊組審核學生申請資格。
- 經審核符合申請資格者，將申請書等文件轉交擬修讀系所審查；不合資格者，申請書退還學生。

- 註冊組辦理期限：**9月5日至7日**

- 辦理期限：**9月11日至9月14日中午12時前**
- 各系所依審查標準進行審核，不論是否通過，均將學生申請書送註冊組。

- 雙主修申請書加送學院核章

- 註冊組預計公告結果日期：**9月18日起**  
輔系網址：<https://reurl.cc/65IXoZ>  
雙主修網址：<https://reurl.cc/OvqQZD>