



# 防疫大作戰

## A Brief Guide Towards Epidemic Prevention

免驚！安心上課到期末！

No Worries! We'll get through it!

# Table of Contents



01

個人篇

Individual Precautions

02

公共篇

Public Precautions

03

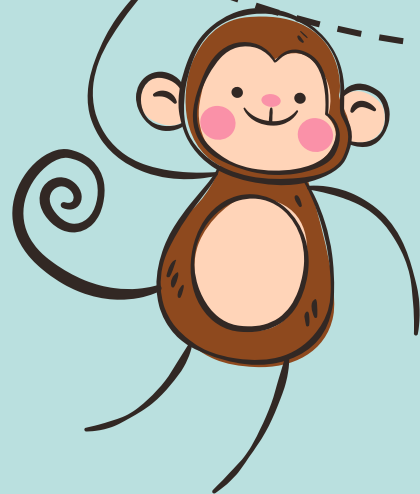
團體篇

Group Precautions

04

住宿篇

Accommodation Precautions



# 個人篇 Individual Precautions



1. 自備口罩和小瓶乾洗手液，可隨身需要時使用。

請系辦聯絡班長，由班長發通知LINE同學準備口罩等，還有上學校網頁看最新訊息。

2. 有發燒或上呼吸道症狀時，請戴口罩、勤洗手並就醫（校內家醫科門診時間：星期一～星期五 上午8：30-11：50）。生病在家休息。

3. 隨時查閱疾病管制署網站。勿聽信不實的訊息，以免產生恐懼。

4. 如果擔心的話可以請他們座位坐開一點，不要聚集再一起。

5. 請他們多洗手，洗手要確實搓20秒。

6. 系辦行政人員協助觀察有沒有其他同學有症狀出現。

7. 多多提醒學生注意勤洗手，有咳嗽戴口罩。



# 公共篇

## Public Precautions

系所備有額溫槍，一有感覺發燒時可到系所先量體溫。  
急需口罩者（有發燒或上呼吸道症狀），可到系所辦公室領取。

各大樓出入口備有乾洗手液，提醒學生使用。

每天檢查各大樓出入口乾洗手液是否不見了或用完了。

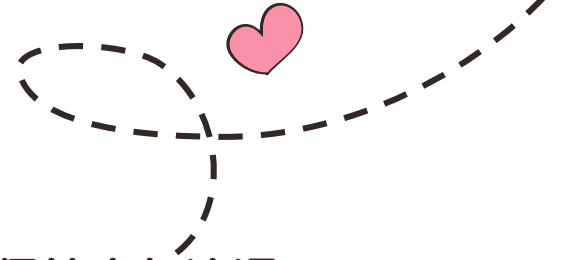
請服務員檢查上課中~學生窗戶是否有打開

請實驗室的學生務必每日消毒實驗室



# 團體篇

## Group Precautions



1. 上課一定要開窗，不可開冷氣，保持空氣流通。
2. 與他人講話時，請保持1公尺的距離。
3. 討論功課或聊天時，請改到戶外場所降低感染的風險。

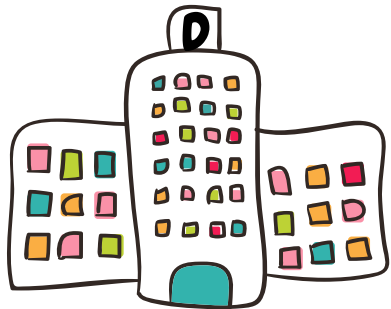
# 住宿篇

## Accommodation Precautions



住宿生或外宿生每日使用500ppm漂白水擦拭消毒寢室，並保持通風。

Students living in dorms or outside the campus should use 500ppm bleach to wipe and sanitize their rooms. Please maintain air circulation.



**Water--10L**

✓ 正確泡製500ppm含氯漂白水

**1:100 Bleach Dilution**

**漂白水泡製方式**

以漂白水：清水 =  
1：100 的比例，加入清  
水稀釋。

\*使用含氯漂白水（濃度至少需達 5%）



1250c.c  
保特瓶

8瓶



1罐



水桶畫線  
標記水量

**Mark the water level**

**Bleach with 5% of  
Chlorine—100 mL**

# 國立中山大學鄰近健保特約藥局概況-口罩購買地點及注意事項

項目	口罩購買說明
對象	<ul style="list-style-type: none"><li>➤ 本國生：持「<b>健保卡</b>」購買。</li><li>➤ 外籍生：持「<b>居留證</b>」購買。</li></ul>
數量	每週-最多2片(7天後可再重新購買2片)。
金額	5元/片。
規則	<ul style="list-style-type: none"><li>➤ 身分證尾數「<b>單數</b>」：週一、週三、週五。</li><li>➤ 身分證尾數「<b>雙數</b>」：週二、週四、週六。</li><li>➤ 週日不限制只要有開都可購買；“0”是偶數(雙數)唷！</li></ul>
代購	每 <b>1</b> 人最多只能代購持 <b>1</b> 張健保卡。

**鄰近捷運站，排列如下(前往購買請致電詢問庫存量)**

1. 快安藥局 高雄市鼓山區濱海一路32號 07-5514090
2. 長庚藥局 高雄市鹽埕區五福四路163號1樓 07-5513436
3. 健康藥局 高雄市鹽埕區大仁路102號 07-5510738
4. 昇安藥局 高雄市鹽埕區瀨南街225號1樓 07-5216438
5. 和生藥局 高雄市鹽埕區建國四路178-2號 07-5315739
6. 宏恩藥局 高雄市鹽埕區教仁里瀨南街133號 07-5211318
7. 宏光藥局 高雄市鹽埕區七賢三路92號1樓 07-5211299
8. 利百加藥局 高雄市鹽埕區大公路96號 07-5511098
9. 捷康藥妝藥局 高雄市前金區七賢二路396號1樓 07-2166099

# NHI Cards or Resident Certificate are required to purchase Masks

- 1** Limited to **two masks** per purchase. Within a seven-day span, you may only make one purchase, 2 masks for NT\$10.
- 2** Based on the last digit of your NHI card or Resident Certificate number, you may purchase on the following days:  
Odd: Monday, Wednesday, Friday  
Even: Tuesday, Thursday, Saturday
- 3** Sunday: **No limitation to the last digit of your NHI or Resident Certificate number**, you can make a purchase at a NHI contracted pharmacy.
- 4** **Purchase by proxy:** only one purchase by proxy per person; purchase must be made on the day allowed for the proxy card.
- 5** 200 adult masks and 50 child size masks will be provided to every NHI contracted pharmacy daily but the amount may be adjusted according to needs.

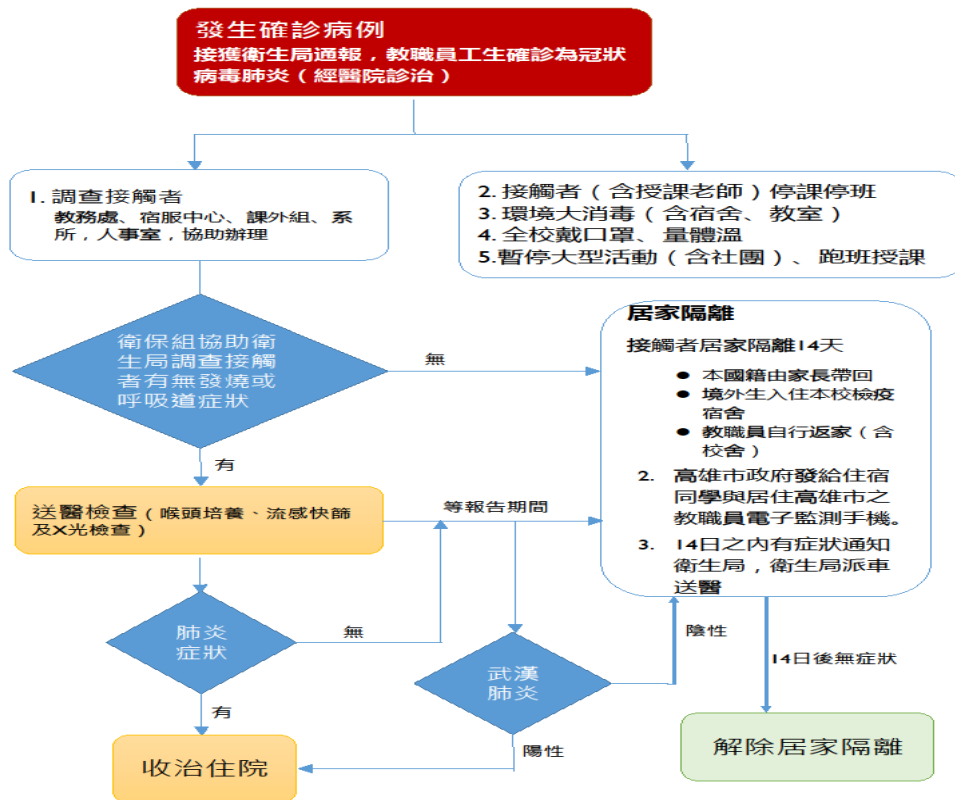
<b>1. Kuai An Pharmacy</b> (快安藥局)	No. 32, Binhai 1st Road, Gushan District.	075514090
<b>2. Heng Sheng</b> (恆生藥局)	No. 32, Binhai 1st Road, Gushan District.	075514090
<b>3. Chang Geng Pharmacy</b> (長庚藥局)	Near Yanchengpu MRT station, No. 163, Wufu 4th Road, Yancheng District.	075513436
<b>4. Hong Guang Drug Store</b> (宏光藥局)	No. 92, Qixian 3rd Road, Yancheng District.	075211299
<b>5. Hong En Pharmacy</b> (宏恩藥局)	No. 133, Lainan Street, Yancheng District.	075211318



Any mask issues: Please call 1922、1919 (toll-free)  
NSYSU Health Service Division: 075252000 #2251-2254



# 校內發生 COVID-19 確診病例後之作業流程



# 中山大學衛生保健組 line

ps://lin.ee/fRCQxwf

用戶點選或按一下此網址後，可將中山大學衛生保健組加入好友。請複製此網址，用於社群平台或電子郵件分享宣傳吧！



備註：目前line使用於防疫期間，防疫期過後即關閉使用，若有問題請上中山大學衛生保健組 臉書網頁留言

**謝謝您的配合！  
我們關心您的健康～**

**“Thank you for cooperating!  
We care for your health!”**

—中山大學 衛生保健組  
NSYSU Health Service Division

